



Министерство науки
и высшего образования
Республики Казахстан

Внедрение элементов искусственного интеллекта в процесс лицензирования и государственного контроля: вызовы, ожидаемые результаты

Едилханов Артур Жауханович

Заместитель председателя
Комитета по обеспечению качества в сфере
науки и высшего образования

Астана, 16 января 2026 года

«Казахстан в эпоху искусственного интеллекта: актуальные задачи и их решения через цифровую трансформацию»

Послание Главы государства Касым-Жомарта Токаева народу Казахстана
от 8 сентября 2025 года



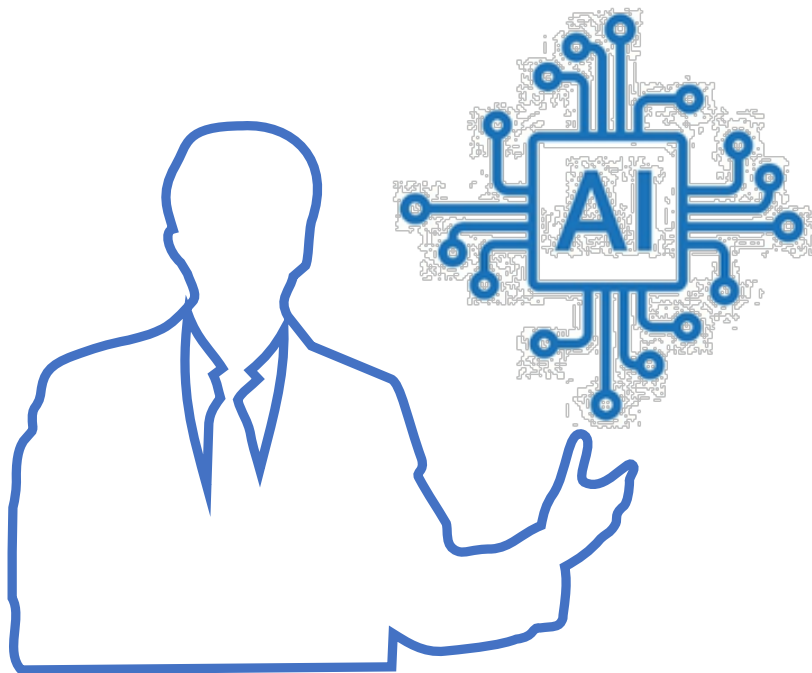
❖ «Мною поставлена стратегическая по своей важности задача превращения Казахстана в течение трех лет в полноценную цифровую страну»

❖ «Требуются высококачественные человеческие ресурсы, потому что образованные, ответственные граждане формируют основу национальной экономики и будущее Казахстана»

❖ «Нужно предоставлять больше возможностей университетам, делающим ставку на искусственный интеллект»

Внедрение элементов искусственного интеллекта

ЦЕЛЬ внедрения ИИ в процесс
госрегулирования сферы высшего
образования



ПОВЫШЕНИЕ ЭФФЕКТИВНОСТИ И АВТОМАТИЗАЦИЯ

ИИ способен обрабатывать большие объемы информации быстрее и точнее, чем традиционные методы ручной проверки, что позволяет ускорить процесс оценки соответствия ВУЗов требованиям

ПОВЫШЕНИЕ ОБЪЕКТИВНОСТИ

автоматизированные алгоритмы снижают влияние человеческого фактора и субъективности при оценке предмета анализа — что способствует обеспечению прозрачности и объективности при принятии решения

УЛУЧШЕНИЕ КАЧЕСТВА ДАННЫХ И АНАЛИЗА

ИИ-инструменты облегчают анализ больших массивов данных (успеваемость, научная активность, отзывы стейкхолдеров), что помогает выявить системные проблемы и отклонения от стандартов качества

СВОЕВРЕМЕННОЕ ВЫЯВЛЕНИЕ РИСКОВ И НАРУШЕНИЙ

с помощью ИИ улучшается прогнозирование потенциальных рисков нарушений нормативных требований (ГОСО, КВТ, Правила), что важно для защиты прав обучающихся и обеспечение принципов академической честности

ВОЗМОЖНЫЕ РИСКИ

- | | | | | |
|--|---------------------------------------|-----------------------------------|--|-------------------------------|
| ➤ Потребность совершенствования нормативной базы | ➤ Проблемы генерации неверных выводов | ➤ Недостаток «узких» специалистов | ➤ Вопросы обеспечения защиты данных и безопасность | ➤ Технологические ограничения |
|--|---------------------------------------|-----------------------------------|--|-------------------------------|

ВЫЗОВЫ:

❖ Существующий механизм является громоздким, трудозатратным и требует много времени (сопоставление, сверка данных, расчеты, анализ объемных данных)

❖ Регулирование ИИ в госуправлении сферы образования находится на стадии развития - правовые рамки пока не успевают за скоростью технологических изменений, что создаёт риски

Внедрение элементов искусственного интеллекта

Что делается?

01

Проводится нормативное закрепление

в ГОСО добавлена норма: «*ОВПО разрабатывают и реализуют ОП, направленные на освоение компетенций по применению ИИ*»

02

Вносятся изменения в КВТ

в части обязанности ВУЗа по созданию условий для освоения навыков по ИИ

03

Анализируется деятельность вузов:

- по интеграции новых дисциплин по ИИ
- по реализации межвузовского стандарта по применению ИИ в образовании

04

Проводится мониторинг динамики роста показателей по обучению преподавателей и обучающихся работе с ИИ и развитию цифровой грамотности (*программа AI-Sana*)

05

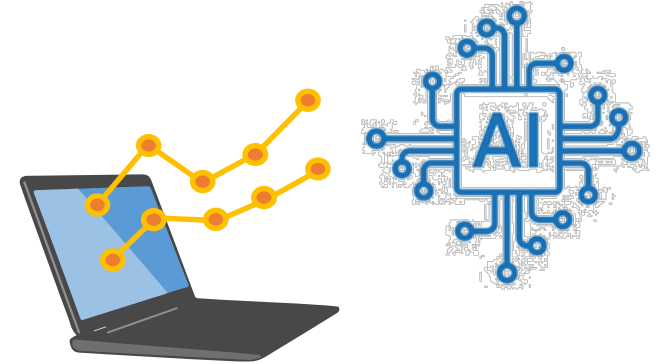
Формируется цифровая экосистема госконтроля в сфере высшего и послевузовского образования

Внедрение элементов искусственного интеллекта

Механизмы реализации:

Внедрение элементов ИИ в процесс лицензирования - автоматический отказ при неполноте документов, экспертиза заявки на соответствие КВТ, формирование результатов анализа

Использование технологий ИИ при:



сверке данных заявителя с государственными базами данных: организационно-правовая форма, юрадрес и фактическое место нахождения, регданные. В случае расхождения (напр, из-за несвоевременной актуализации), система подает сигнал о недостоверности заявленных данных



сверке данных о правах пользования (собственность, оперативное управление, хозяйственное ведение) учебными зданиями, материальными активами



проверке представленных ОП на соответствие ГОСО: структура дисциплин, циклы, количество результатов обучения, количество академических кредитов и т.д.



анализе «цифрового следа» преподавателя - перекрестная проверка (EPVO, Enbek.kz): если один и тот же профессор заявлен как «штатный» в нескольких организациях одновременно, система выдает «**красный флаг**»



формировании цифрового профиля риска - анализ исторических данных и сведений из открытых источников: при выявлении подозрительных «закономерностей» - комплексная ручная экспертиза

Справочно: Согласно пп.27) п.2 ст.23 Трудового кодекса, работодатель обязан вносить информацию о статусе трудового договора с работником в ЕСУТД. Также, согласно приказу МТСЗ РК от 03.09.2020г. №353, работодатель вносит информацию в ЕСУТД и представляет сведения путем интеграции ИС кадрового обеспечения с ЕСУТД либо через государственный информационный портал «Электронная биржа труда»

Государственный контроль

Использование элементов ИИ при проведении госконтроля без изменения правовой природы контроля

автоматическое определение степени риска, анализ цифровых данных
(сверка, сопоставление, перепроверка сведений на предмет полноты, объективности, актуальности)

ИИ как инструмент аналитической, вспомогательной либо предварительной оценки выполнения нормативных требований

ИИ способствует снижению количества формальных нарушений

ИИ ускоряет процесс оптимизации механизмов, способствует снижению нагрузки на участников процедуры

Возможности ИИ

Автоматизированный анализ документов

ПРОВЕРКА

- даты
- реквизиты
- наличие обязательных разделов
- соответствие формулировок НПА

ВЫЯВЛЕНИЕ

- устаревшие ссылки на законодательство
- шаблонные или формальные документы
- несоответствие между локальными документами ВУЗа (например, ОП и РУП, академ.политика, академ.календарь и др.)

! ИИ пока выступает как вспомогательный инструмент для первичной фильтрации, в то время как окончательное решение по вопросам госконтроля остается за должностным лицом госоргана

на примере ЕПВО:

ВУЗ:

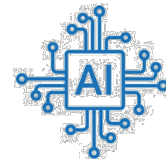
- заполняет все необходимые сведения и загружает документы (ОП, РУП, сведения ППС, обучающихся, отчёты, приказы и т.д.)

ЕПВО с помощью ИИ:

- анализирует сведения ОВПО и сопоставляет загруженные документы с требованиями проверочных листов
- указывает, по каким пунктам имеется соответствие / частичное соответствие / несоответствие
- выявляет **пробелы и рисковые зоны**

Уполномоченный орган:

- принимает итоговое решение по итогам мер госконтроля, с учетом анализа ИИ



ПРОФИЛАКТИЧЕСКИЙ КОНТРОЛЬ

ТРЕБОВАНИЕ	ИНСТРУМЕНТ ИИ
Наличие и соответствие содержания устава ВУЗа установленным требованиям	<ul style="list-style-type: none"> ➤ анализ содержания Устава на соответствие ст.41 ЗРК «Об образовании» ➤ выявление соответствия локальных документов и внутренних процедур нормам устава
Обеспечение и соблюдение принципов академической честности. Обеспечение наличия в базе НЦГНТЭ докторских диссертации, проверенных в системе обнаружения заимствований	<ul style="list-style-type: none"> ➤ онлайн-прокторинг ➤ система антиплагиат (анализ отчетов проверки курсовых, выпускных работ обучающихся и научных работ ППС) ➤ информация с НЦГНТЭ (о наличии)
Обеспечение трудоустройства выпускников в разрезе направления подготовки кадров в течение года выпуска	<ul style="list-style-type: none"> ➤ сбор и анализ сведений ИС ЕПВО, ЕСУТД, ЕНПФ и др. ➤ калькуляция и расчет трудоустроенных выпускников по направлениям
Соблюдение порядка приема, перевода, восстановления и отчисления обучающихся, а также предоставления академических отпусков обучающимся. Обеспечение функционирования электронной базы данных (архив) выданных дипломов, письменных работ	<ul style="list-style-type: none"> ➤ анализ полноты документов, соответствия профильных предметов ЕНТ, КТ, соблюдения сроков и др. ➤ сбор и анализ сведения из базы данных НЦТ, ЕПВО ➤ анализ полноты заполнения электронного архива выданных дипломов, письменных работ обучающихся

ПРОВЕРКА НА КВТ

ТРЕБОВАНИЕ	ИНСТРУМЕНТ ИИ
Соответствие содержания ОП установленным требованиям законодательства	<ul style="list-style-type: none"> ➤ сбор и аналитика данных с Реестра ОП ➤ детальное сопоставление с нормами ГОСО ➤ анализ на предмет наличия заимствования, копирования, дублирования и др.
Обеспечение соблюдения требований к количественному и качественному составу преподавателей по образовательным программам	<ul style="list-style-type: none"> ➤ сбор и анализ сведений ППС (образование, научная степень/звание, стаж и др.), ЕСУТД, ИУП обучающихся ➤ калькуляция и расчет доли штатных, остепененных ППС по каждому ОП ➤ анализ на предмет соответствия профиля образования ППС и др.
Библиотечный фонд учебной, учебно-методической и научной литературы	<ul style="list-style-type: none"> ➤ анализ данных электронного каталога библиотеки в разрезе дисциплин ➤ анализ на предмет периодичности обновления учебной, учебно-методической и научной литературы по дисциплинам ОП
Наличие финансируемых НИОКР	<ul style="list-style-type: none"> ➤ сбор и анализ сведений с НЦГНТЭ
Обеспечение прохождения ППС повышения квалификации по профилю дисциплин	<ul style="list-style-type: none"> ➤ сбор и анализ данных о ППС ➤ анализ на предмет соблюдения сроков повышения квалификации ➤ анализ на предмет соответствия содержания курса профилю преподаваемой дисциплины

ОЖИДАЕМЫЕ РЕЗУЛЬТАТЫ

01

Совершенствование госрегулирования

внедрение ИИ в процедуру лицензирования и госконтроля приведёт к более глубокому и всестороннему анализу деятельности ВУЗов

02

Сокращение сроков

автоматизация процессов позволит сократить время, затрачиваемое на подготовку и проведение проверок, что улучшит адаптивность системы регулирования к изменениям

03

Улучшение мониторинга качества обучения

системное отслеживание динамики показателей качества образования и своевременное предупреждение о потенциальных проблемах

04

Усиление аналитической базы

госорганы получают сильный аналитический инструмент, позволяющий выявлять тенденции, формировать прогнозы и принимать решения на основе данных

05

Повышение уровня доверия к системе

при должном внедрении ИИ-технологий (прозрачность, отчётность, этические стандарты) повышается значимость системы госконтроля качества образования

Рекомендации при внедрении компонентов ИИ в образовательный процесс

Организационные и этические меры

Четко определить границы допустимого использования нейросетей, путем утверждения внутривузовских регламентов

Обучение преподавателей

Обеспечение преподавателей программами повышения квалификации по работе с ИИ

Автоматизация внутривузовского контроля

Применение ИИ для предиктивного анализа качества внутренних документов по направлениям деятельности, с целью определения критических участков и принятия превентивных мер

