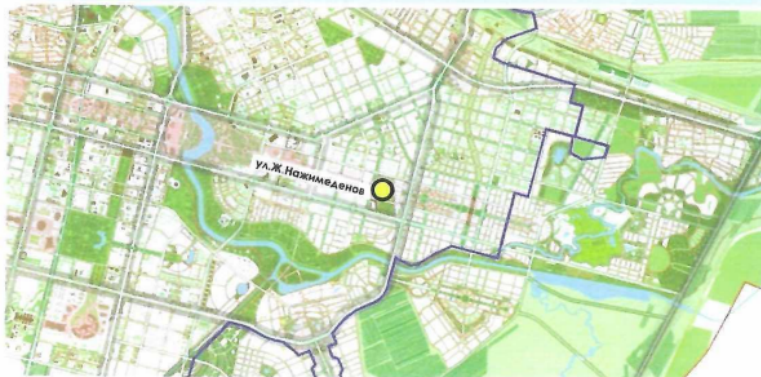


ГУ «АГИЗО г.Астаны»

с МЖК со встроенными помещениями, детским садом и паркингом 7, 9, 12, 16 этажей, Общественные здания 3, 4 этажа, МЖК со встроенными помещениями и паркингом 16 этажей, Жилой комплекс с коммерческими помещениями и паркингом 12, 16 этажей по ПДП, на **Сквер**

схема размещения



опорный план



космоснимок



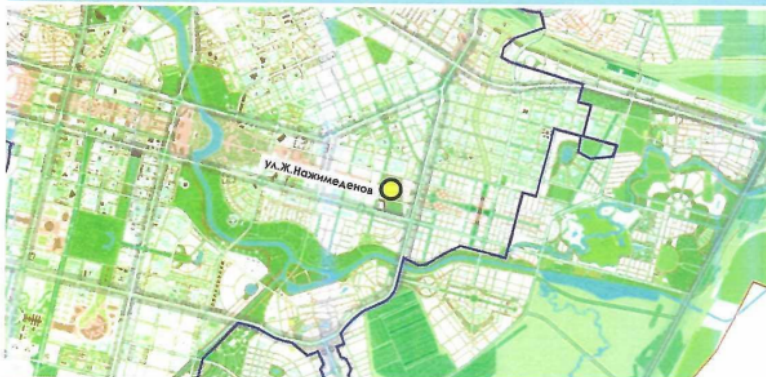
проект детальной планировки



ГУ «УАГИЗО г.Астаны»

с МЖК со встроенными помещениями и паркингом. 9 эт. по ПДП на Теннисный центр

схема размещения



опорный план

21 ра

КОСМОСНИМОК



- граница участка

проект детальной планировки

утв. постановлением № 510-556 от 30.04.2019 г.

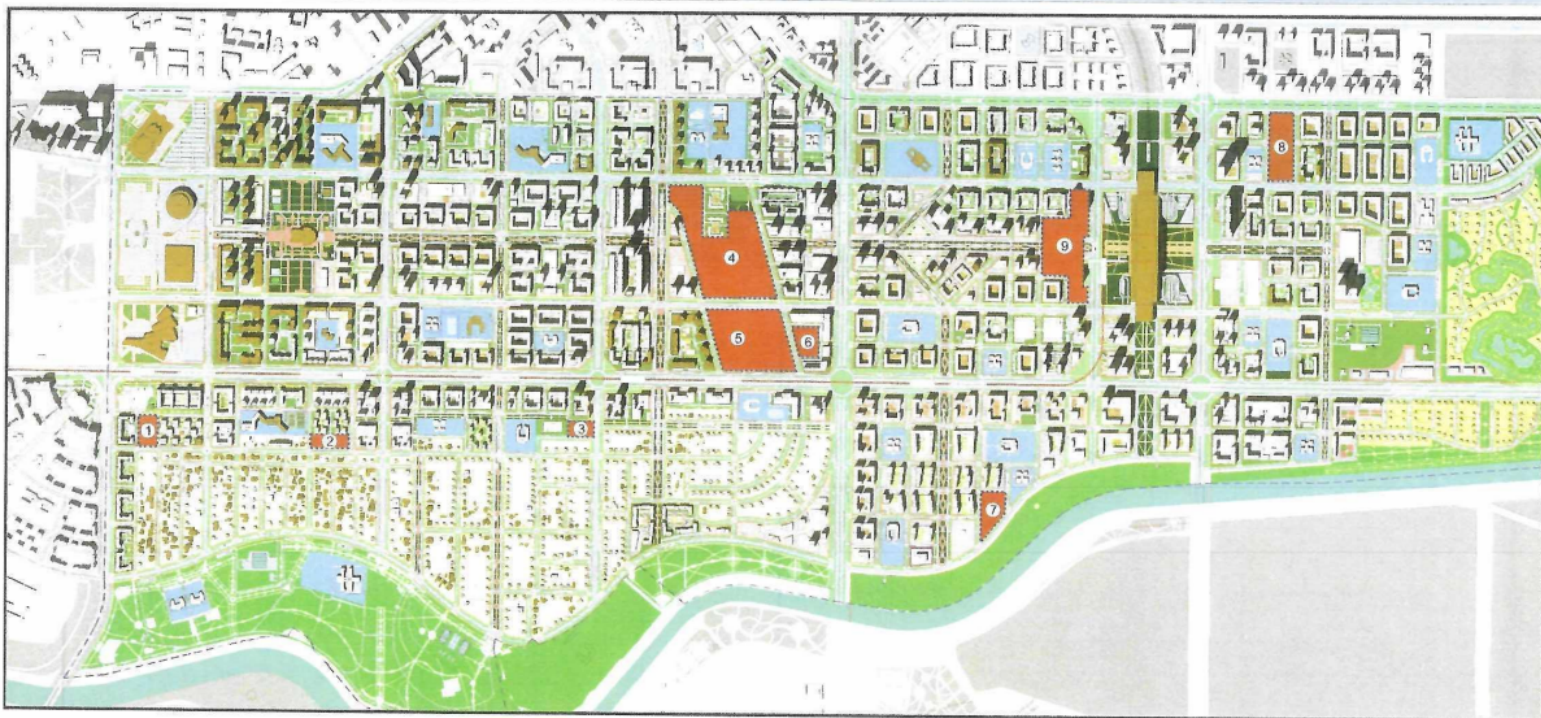


- граница участка



- граница участка

ПДП Территории Аллеи Мыңжылдық





О внесении дополнений в постановление акимата города Астаны от 1 июня 2012 года № 120-702
«Об утверждении проекта детальной планировки территории в районе жилого массива Юго-Востоку»
(Корректировка эскиза застройки ПДП)

ТОО "НИПИ" Астана-Силла"

К 2023 № 594

Приложение к постановлению
акимата города Астаны
от «...» ... 2023 года
№ ...

Приложение 1 к постановлению
акимата города Астаны
от «01» июня 2012 года № 120-702

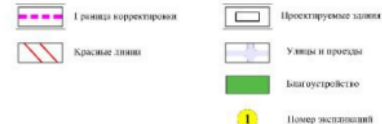
СХЕМА РАЗМЕЩЕНИЯ



ЭКСПЛИКАЦИЯ

Наименование объекта №	Адресная запись	Целевая функция	Площадь, кв.м	Адрес, м/с			
				Полоса	Курсовая	Жилая зона	Жилая зона
1	Улицы: 34-я	1	4008	4008	4008	4008	4008
2	Улицы: 34-я	2	5407	5407	5407	5407	5407

УСЛОВНЫЕ ОБОЗНАЧЕНИЯ



Согласовано:
ГУ "Управление
архитектуры, градостроительства
и земельных отношений города Астана"

ТОО "НИПИ" Астана-Силла"

Схема размещения

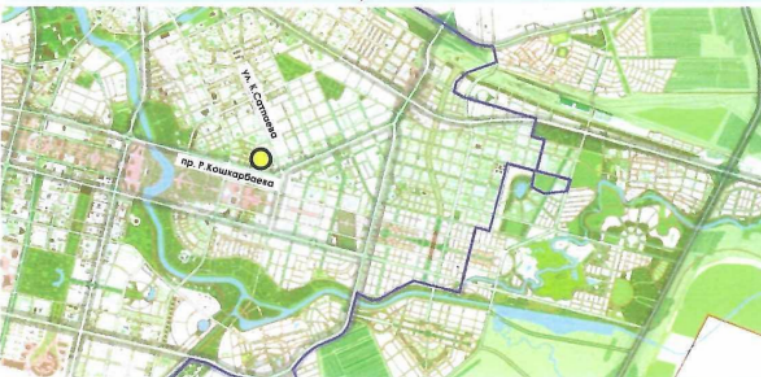


Фото с космоса



Опорный план

0,79 га



ПДП Юго-Восток (№120-702 – 01.06.2012 г.)



Схема размещения



Генеральный план развития города астаны до 2030г.



Фото с космоса



Опорный план

5.25 га



ПДП Юго-Восток (№120-702 - 01.06.2012г.)



Схема размещения

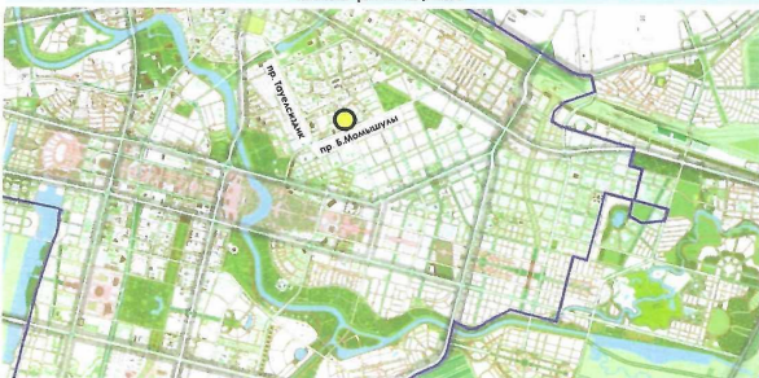


Фото с космоса



Опорный план

0,27 га



ПДП территории, пр. Тауелсіздік, ул. Б.Майлина, пр. Жумабаева, Б.Момышулы (№120-164 от 28.01.2016г.)



Граница участка — 0,27 га (частная собственность)

- граница участка

Схема размещения

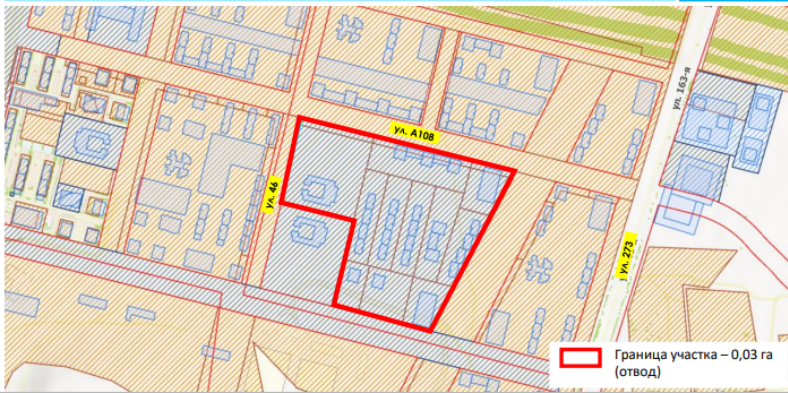


Фото с космоса

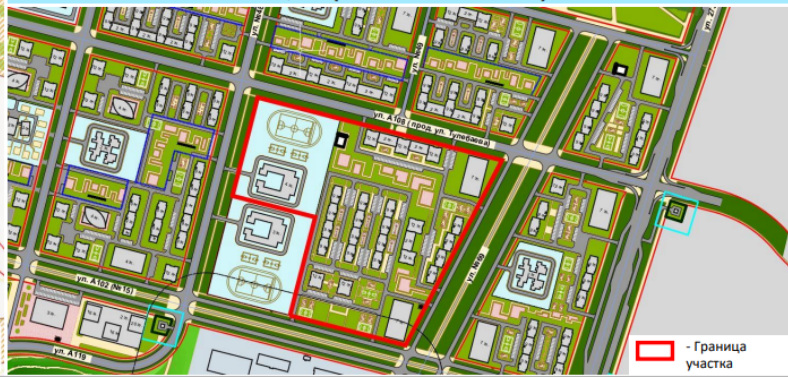


Опорный план

12,15 га



ПДП в границах трассы Астана-Караганда, А 130, А 107, ул. Болганбаева, №77, №64, А91, А62 (№120-192 - 07.02.2018 г.)



ГУ «АГИЗО г. Астаны»

С МЖК со встроенными помещениями и паркингом по ПДП на Благоустройство

Схема размещения



Генеральный план развития города астаны до 2030г.

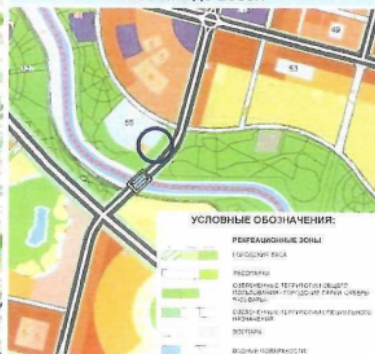
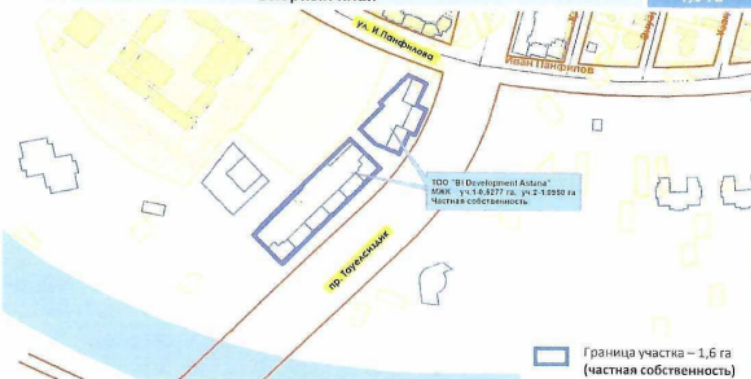


Фото с космоса



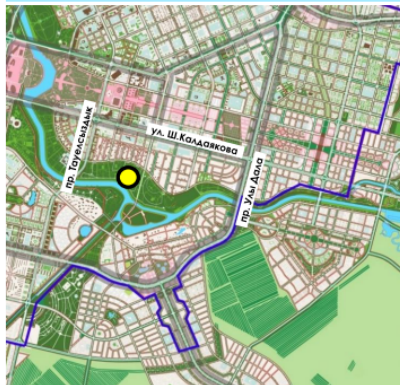
Опорный план



ПДП района правого берега р. Есиль примыкающего к НАЦ г. Астаны (ПД-1) (№3-1-213 - 24.03.2005г.)



Схема размещения



Генеральный план развития города астаны до 2030г.

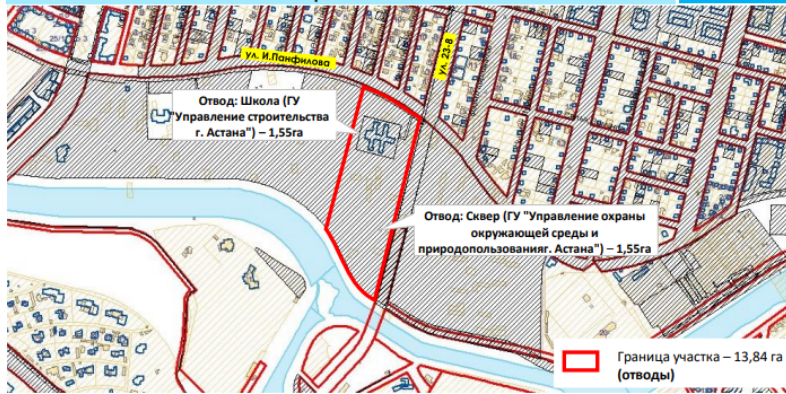


Фото с космоса



Опорный план

13,84 га



ПДП территории Аллеи Мынжылдык (№510-566 - 30.04.2019г.)



Исключение красной линии

Схема размещения

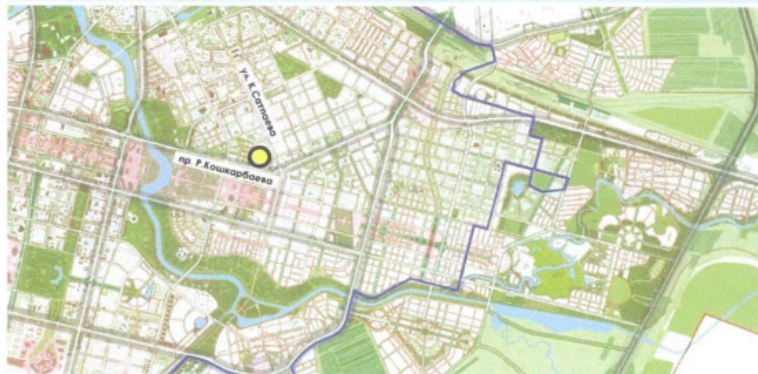


Фото с космоса



Опорный план



ПДП Юго-Восток (№120-702 – 01.06.2012 г.)



Схема размещения



Фото с космоса



✚ Изм. Красной линии

Опорный план

0,07 га



ПДП въездной магистрали со стороны трассы Караганда - Астана до кольца К-1 (№20-516п - 13.06.2011г.)



✚ Изм. Красной линии

Опорный план

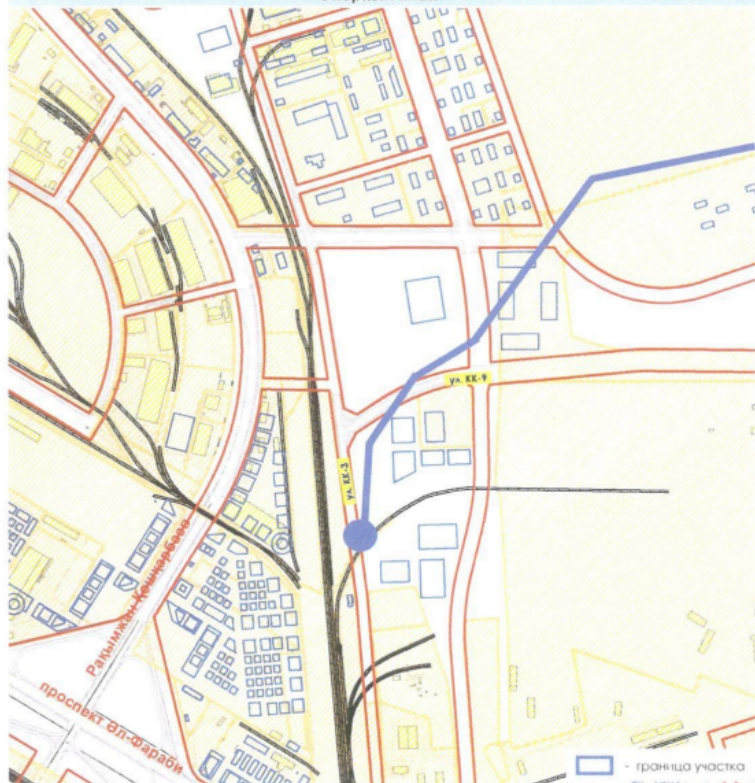


Фото с космоса

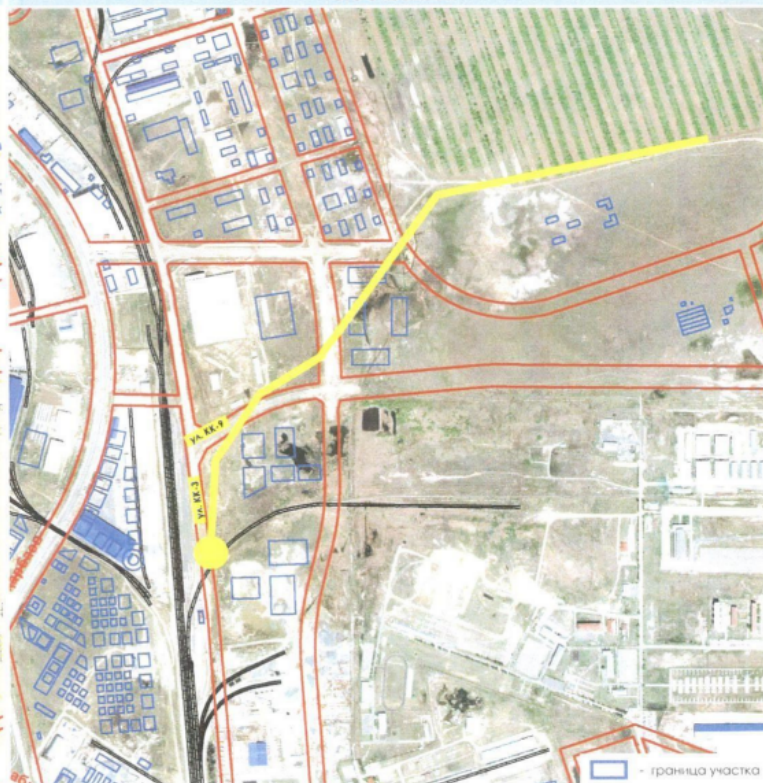


Схема размещения



Фото с космоса



Опорный план

0,99 га



ПДП территории в границах пр. Кошкарбаева, ул. Акжол, №59, Кордай
(№120-419 - 02.03.2017 г.)



ГУ «УАГизо г. Астаны», ГУ
«Управление строительства»

ГУ «УАГизо г. Астаны» - с МЖК 7-9 эт. по ПДП на Дворец школьников
ГУ «Управление строительства» - с МЖК 7-9 эт. по ПДП на Многофункциональный комплекс

Схема размещения



Генеральный план развития города
Астаны до 2030г.



условные обозначения:

жилищные зоны
интенсивно-жилая застройка
3-4-этажная застройка
5-6-этажная застройка
7-9-этажная застройка
застройка свыше 10-этажей

населенные зоны
зона рекреации и отдыха
интенсивно-жилая застройка
зона рекреации и отдыха
зона рекреации и отдыха
зона рекреации и отдыха
зона рекреации и отдыха

Опорный план

2,9 га



Граница участка – 2,9 га
(отвод)

Фото с космоса



Граница участка

ПДП территории Юго-Восток (№120-702 – 01.06.12г)



Граница участка

Схема размещения

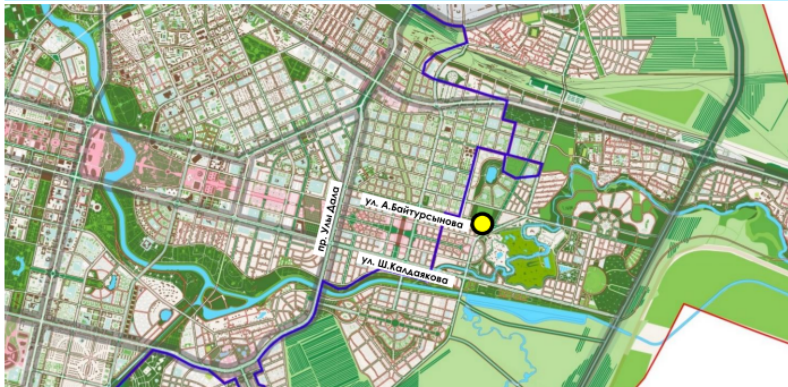
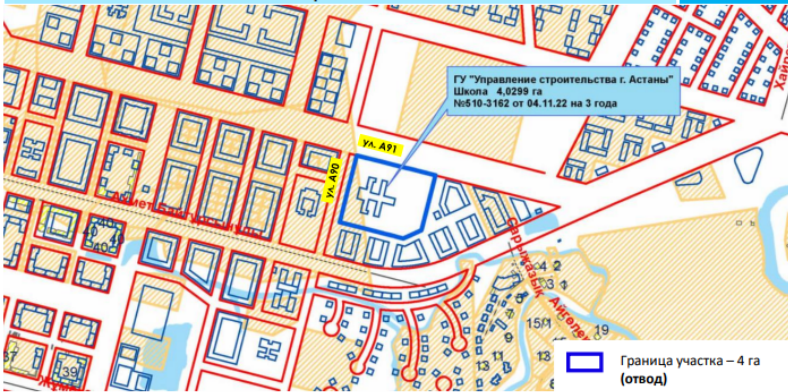


Фото с космоса



Опорный план

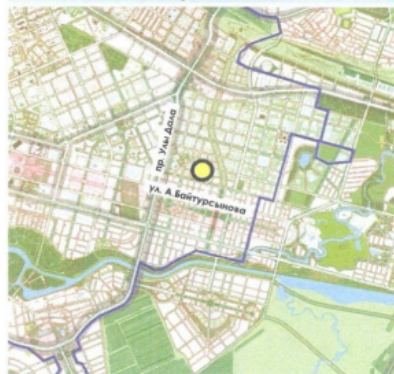
4 га



ПДП территории Аллеи Мынжылдык (№510-566 - 30.04.2019г.)



Схема размещения



Генеральный план развития города
астаны до 2030г.

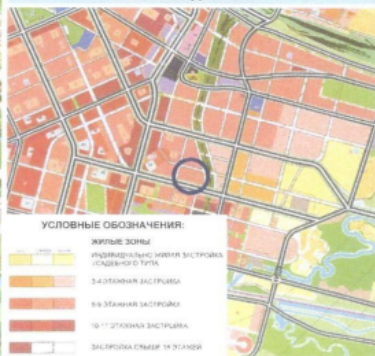


Фото с космоса



Опорный план

3,72 га

ПДП территории в границах пр. Кошкарбаева, ул. Акжол, №59, Кордай
(№120-377 - 12.03.2014г.)



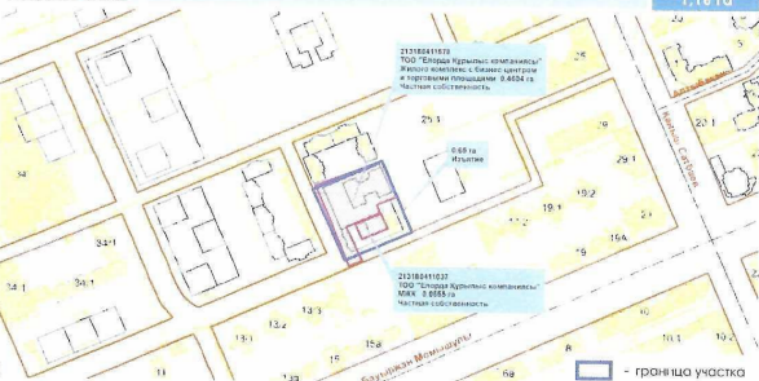
ГУ «Аппарат акима
р. Алматы»

с МЖК со встроенными помещениями и паркингом 24 этажа по ПДП, на Сквер

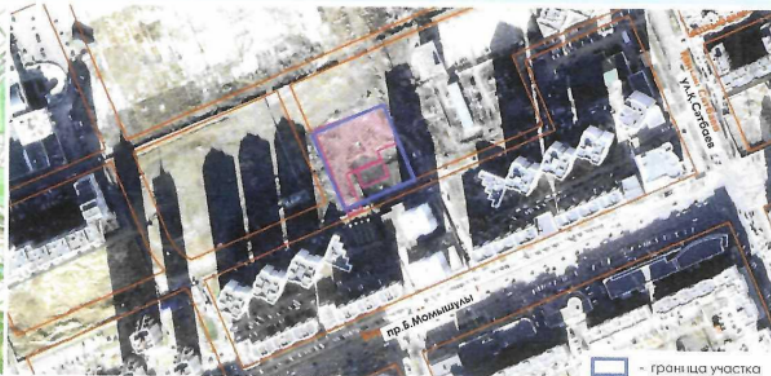
схема размещения



опорный план



КОСМОСНИМОК



проект Детальной планировки



1

ГУ «Аппарат акима р.
«Алматы» г. Астаны»

С Автостоянки по ПДП на Благоустройство (сквер)

Схема размещения



Фото с космоса



Опорный план

0,08 га



ПДП в границах: ул. Г. Мустафина, реки Ак булак, ул. И. Жансугирова, Кобыланды батыр (№120-1411 - 13.07.2017г.)



ГУ «Аппарат акима р.
Алматы г. Астана»

С Кинотеатра с паркингом 2 эт. по ПДП на Благоустройство и парковочные места

Схема размещения

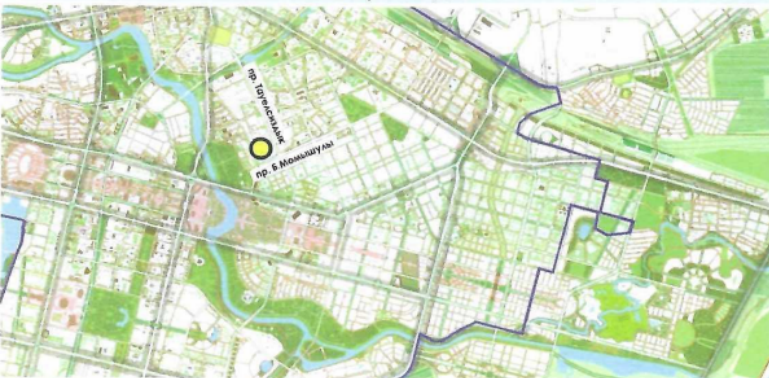


Фото с космоса



Опорный план

0,55 га



ПДП территории в границах пр. Тауелсіздік, Б. Момышулы, ул. А.Тоқпанова, Шарль де Голля (утв. постановлением № 510-2192 от 25.06.2021 г.)

