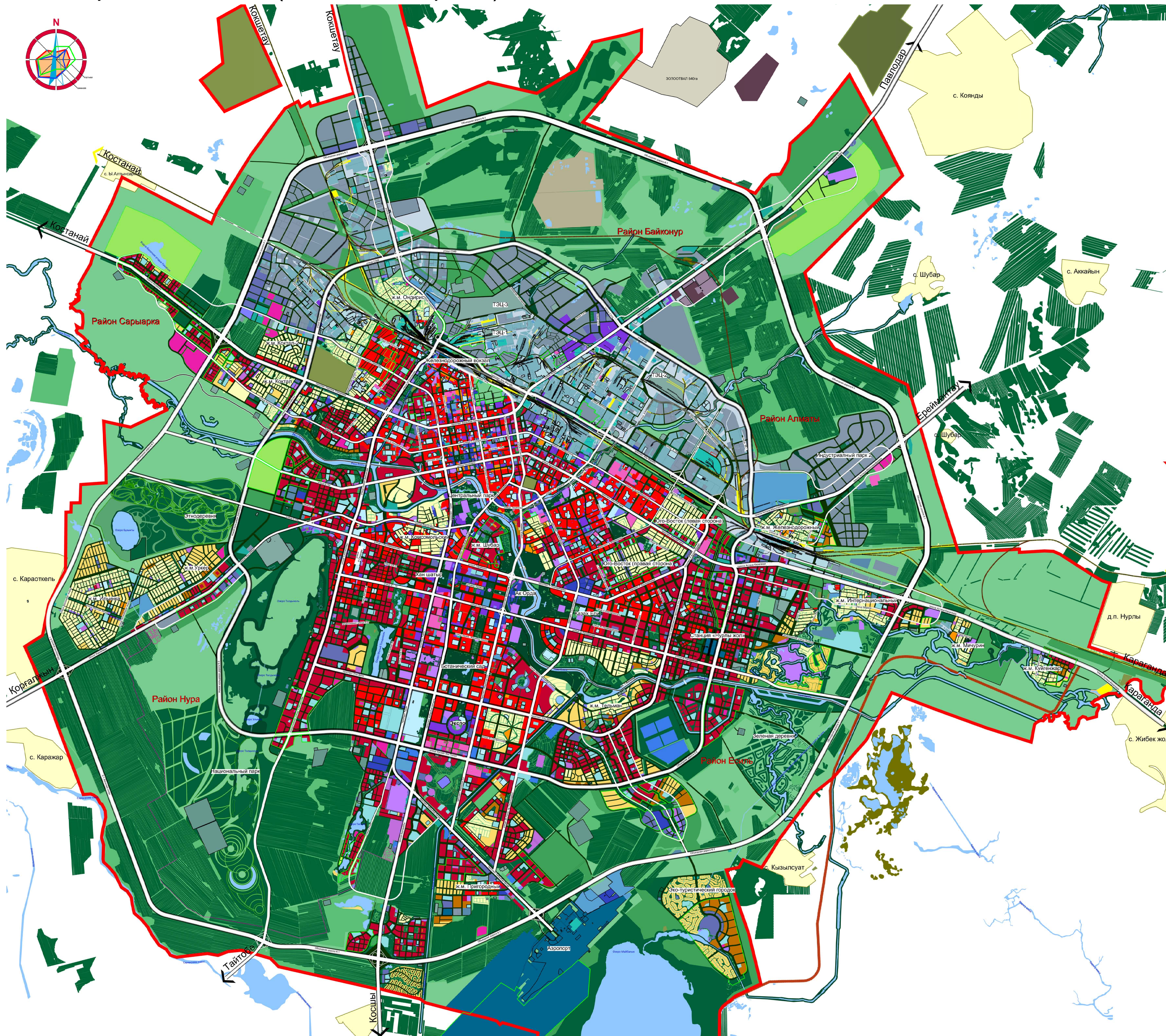
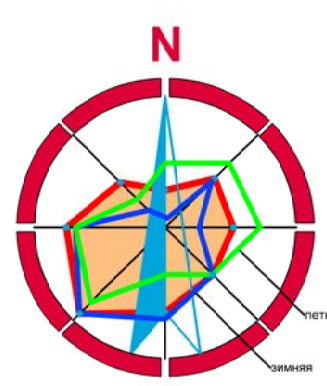


Генеральный план (основной чертеж)

ТОО "НИПИ "АСТАНАГЕНПЛАН"



УСЛОВНЫЕ ОБОЗНАЧЕНИЯ:

- граница города
- границы административных районов

Жилая застройка

- сущ. проект. малоэтажная
- средней этажности
- многоэтажная

Общественная застройка

- сущ. проект. объекты государственного значения (здания министерств, акиматы, посольства, гос. учреждения, районные суды и управления)
- объекты государственного и специализированного значения (военные базы, войсковые части, пожарное дело)
- объекты образования (детские сады, общеобразовательные школы, лицей, гимназии, меж. школы, НИИ, ВУЗ, колледжи)
- объекты здравоохранения (больницы, поликлиники, медцентры)
- объекты спорта, культуры и искусства (спорт комплексы, стадионы, театры, концертные залы, библиотеки, выставки, музеи)
- объекты общественного и коммунального обслуживания (дом быта, бани, хим-чистки, отели, гостиницы, кафе, рестораны, религия)
- объекты делового и коммерческого значения (торговые центры, магазины, рынки, автоцентры, бизнес центры, банки)
- производственные объекты (заводы, нефтебазы, склады, цеха, хранилища, мельницы, элеватор, транспортная инфраструктура)
- Резервные территории

Рекреационные территории

- сущ. проект. насаждения общегородского пользования (парки, скверы, бульвары)
- природно-ландшафтные территории (зеленые клинья, озеленения спец. назначения)
- реки и водоемы

Территории специального назначения

- сущ. проект. кладбище
- полигоны ТБО
- золоотвал

Транспортная инфраструктура

- сущ. проект. объекты внешнего транспорта (аэропорт, вокзал, автовокзал)
- объекты транспортной инфраструктуры (АЗС, СТО, автопарки, депо)
- магистральные улицы и дороги
- железная дорога

Инженерная инфраструктура

- сущ. проект. объекты инженерно-коммунальной инфра-ры (ТЭЦ, КОС, ПС, КНС, НФС, ГНС, ВНС, ОС, котельные, скважины)
- Контррегулятор паводковых вод реки Есиль