

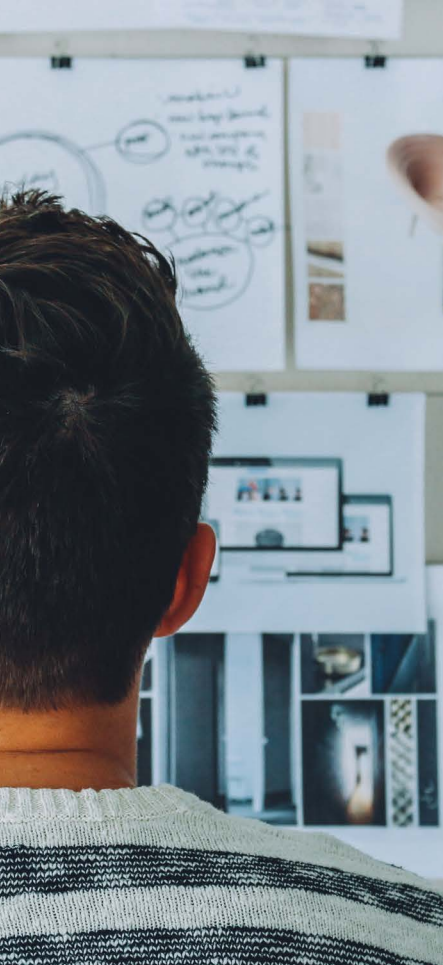


ПУТЕВОДИТЕЛЬ

Специальная экономическая зона

ПАРК ИННОВАЦИОННЫХ ТЕХНОЛОГИЙ





Специальная экономическая зона ПАРК ИННОВАЦИОННЫХ ТЕХНОЛОГИЙ (СЭЗ «ПИТ»)

ОСНОВАНИЕ ДЛЯ СОЗДАНИЯ

Указ Президента РК "О создании специальной экономической зоны "Парк инновационных технологий" от 18.08.2003 г. № 1166.

СЭЗ «ПИТ» определена как специальная экономическая зона технико-внедренческого типа, ориентированная для:

01

Технологического развития следующих областей:

- Информационные технологии;
- Технологии в сфере телекоммуникаций и связи;
- Электроника и приборостроение;
- Возобновляемые источники энергии, ресурсосбережение и эффективное природопользование;
- Технологии в сфере создания и применения материалов различного назначения;

- Технологии в сфере добычи, транспортировки и переработки нефти и газа.

02

Активизации вхождения экономики Республики Казахстан в систему мировых хозяйственных связей.

03

Создания высокоэффективных, в том числе высокотехнологичных и конкурентоспособных производств, освоения выпуска новых видов продукции, привлечения инвестиций.

УПОЛНОМОЧЕННЫЙ ОРГАН

Министерство индустрии и инфраструктурного развития РК

УПРАВЛЯЮЩАЯ КОМПАНИЯ

ТОО «Технопарк «Алатау»

КОЛИЧЕСТВО УЧАСТНИКОВ СЭЗ “ПИТ” ПО ТЕХНОЛОГИЧЕСКИМ ОБЛАСТЯМ



87
2006-2011 гг.



104

информационные
технологии



30

электроника
и приборостроение



8

технологии в сфере
телекоммуникаций и связи



152
сейчас



4

медицина и
фармацевтика



3

технологии
в сфере создания
и применения
материалов различного
назначения



3

технологии
в сфере добычи,
транспортировки
и переработки
нефти и газа



220
к 2022 г.

ПРИВИЛЕГИИ



УЧАСТНИКИ СЭЗ "ПИТ" ПОЛУЧАЮТ:

Упрощенная процедура привлечения иностранной рабочей силы;

Система "одного окна" при оформлении документов;

Гарантии правовой защиты;

Для участников в сфере информационно - коммуникационных технологий и инновационных технологий требование осуществление деятельности на террито-

рии СЭЗ не будет являться обязательным условием до 1 января 2028 года;

Участок со всеми необходимыми коммуникациями (электроснабжение, водоснабжение, водоотведение, связь, газ, улично-дорожная сеть);

Обеспечение деловой, социальной, культурной инфраструктурой.

НАЛОГОВЫЕ ЛЬГОТЫ И ПРЕФЕРЕНЦИИ

вне СЭЗ “ПИТ”



-

земельный
налог



1,5%

налог
на имущество



20%

КПН



11%

социальный
налог



12%

НДС

в СЭЗ “ПИТ”

0%

ТАМОЖЕННЫЕ ЛЬГОТЫ И ПРЕФЕРЕНЦИИ

02

Экспортные пошлины при вывозе с территории ПИТ товаров, произведенных с использованием иностранных товаров – согласно Таможенному Кодексу о таможенном регулировании в Республике Казахстан

01

Импортные пошлины и налоги на импорт на ввозимые в ПИТ иностранные товары, необходимые для реализации проектов – **0%**

03

Участники СЭЗ «ПИТ» вправе заключить специальный инвестиционный контракт, предусматривающий освобождение от обложения таможенными пошлинами





ТРЕБОВАНИЯ, ПРЕДЪЯВЛЯЕМЫЕ К ПОТЕНЦИАЛЬНЫМ УЧАСТНИКАМ

Участником может стать только юридическое лицо /резиденты и нерезиденты

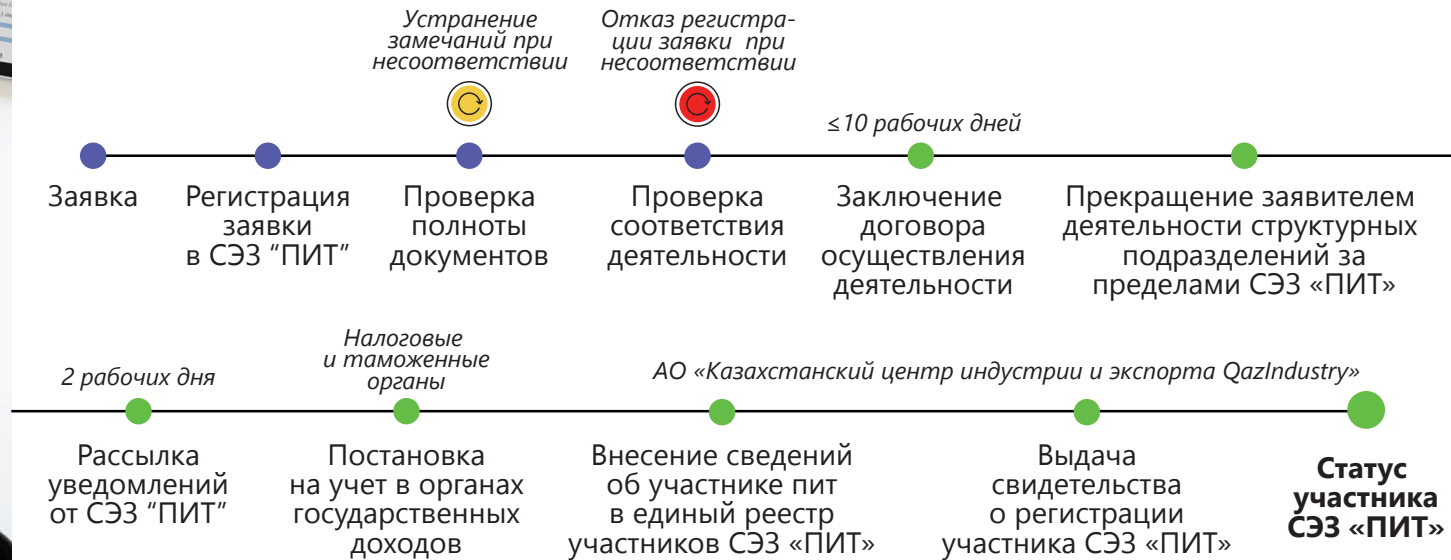
Участник должен обладать финансовым обеспечением в размере, соответствующем ТЭО

На основании заключенного договора об осуществлении деятельности участник специальной экономической зоны прекращает деятельность своих обосо-

бленных структурных подразделений за пределами специальной экономической зоны

Участником не может быть юридическое лицо - недропользователь, организации, производящие подакцизные товары; организации применяющие специальные налоговые режимы; организации, применившие инвестиционные налоговые преференции; организаторы игорного бизнеса.

КАК СТАТЬ УЧАСТНИКОМ СЭЗ «ПИТ»



Product Categories

	2013	2014	2015	2016	2017
General items	+100.02	+15.9	+100.02	+700.75	+80.02
Health & Medical	-13.9	+82.94	+129.75	+29.96	+13.9
Art Supply	+82.94	+82.02	+82.94	+29.74	+82.94
Kids & Baby	+82.94	+700.75	+809.02	+13.9	+809.02
Kitchen wear	+29.00	+29.00	+700.75	+13.9	+29.00
Fashion	+79.75	+809.02	+13.9	+809.02	+700.75
Furniture	+29.74	+29.74	+29.00	+809.02	+29.74

Growth Percentage

Profit per year of each product category in October 2015



ДОКУМЕНТЫ, ПОДАВАЕМЫЕ ЗАЯВИТЕЛЕМ ДЛЯ ОСУЩЕСТВЛЕНИЯ ДЕЯТЕЛЬНОСТИ В КАЧЕСТВЕ УЧАСТНИКА СЭЗ “ПИТ”

- 01.** Заявка;
- 02.** Анкета заявителя;
- 03.** Справка о государственной регистрации (перерегистрации) юридического лица;
- 04.** Копия документа, удостоверяющего личность первого руководителя заявителя;
- 05.** Копия устава юридического лица;
- 06.** Копия решения высшего органа юридического лица - заявителя об осуществлении деятельности на территории специальной экономической зоны;
- 07.** Копия финансовой отчетности на последнюю отчетную дату, подписанная первым руководителем юридического лица - заявителя или лицом, его заменяющим, а также главным бухгалтером (*бухгалтером*);
- 08.** Технико-экономическое обоснование проекта, отвечающее требованиям, установленным уполномоченным органом;

Справочно: при подаче заявления на осуществление деятельности в качестве участника специальной экономической зоны в отрасли информационно-коммуникационных и инновационных технологий прилагается обоснование проекта.

- 09.** Выписка обслуживающего банка о движении денег по банковским счетам заявителя;
- 10.** Кредитный отчет из кредитного бюро
- 11.** Справка органа государственных доходов по месту регистрационного учета о наличии или отсутствии задолженности по налогам и другим обязательным платежам в бюджет;
- 12.** Участник специальной экономической зоны в течение одного календарного года со дня подписания договора об осуществлении деятельности **обязан** подтвердить наличие финансового обеспечения в размере, соответствующем технико-экономическому обоснованию (обоснованию) проекта.

ИНФРАСТРУКТУРА 1-ОЙ ОЧЕРЕДИ:

21 га

площадь

5 432,7 м²

офисное здание

9 170 м²

2 производственных
модуля

2 069 м²

Вспомогательные объекты
(столовая, котельная,
насосная, ТП и другая
инженерная
инфраструктура)

ИНФРАСТРУКТУРА 2-ОЙ ОЧЕРЕДИ:

142 м²

площадь

5 этажей, 8 032 м²




офисное здание

2 567 м²

пожарное депо - 2-х этажное
здание с общежитием для
6 семей

СХЕМА ФУНКЦИОНАЛЬНОГО ЗОНИРОВАНИЯ

ФУНКЦИОНАЛЬНОЕ ЗОНИРОВАНИЕ

-  Действующие проекты
-  Проекты на стадии строительства
-  Свободная полезная площадь



РЕСУРСНОЕ ОБЕСПЕЧЕНИЕ

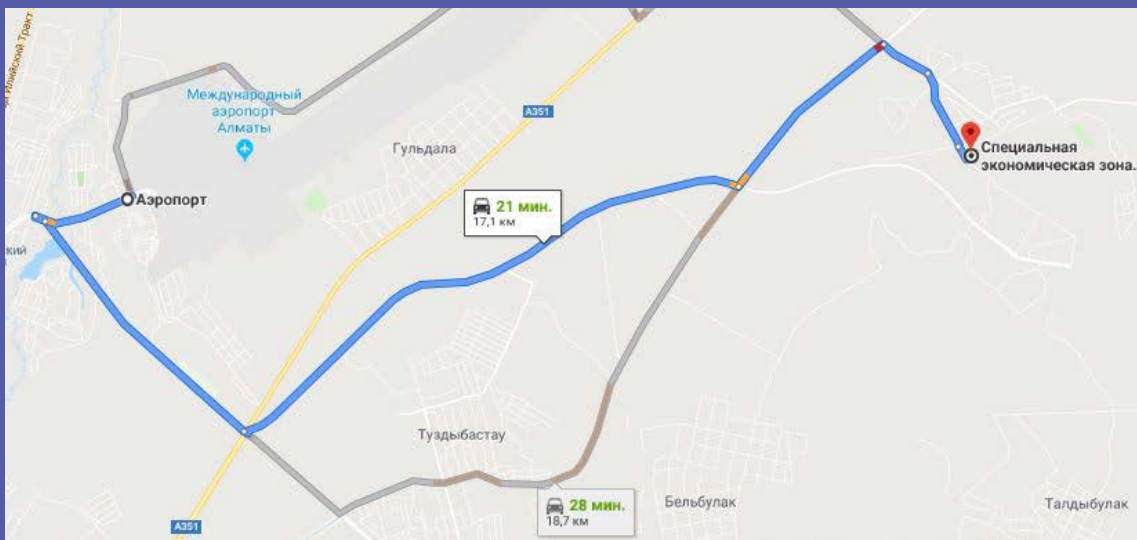
Электроснабжение
50,9 мВт

Водоснабжение
8 301,89 м³/сут

Связь
до 100 Мбит/с

Газоснабжение
8 000 нм³/ч

Общая
территория
163 га



**КАК
ПРОЕХАТЬ
В СЭЗ "ПИТ"**

28 км
пр-т аль-Фараби /
пр-т Достык

25 км
Деловой центр
города Алматы

17 км
Международный
аэропорт г. Алматы



**Управляющая компания
ТОО «Технопарк «Алатау»**

050032, г. Алматы, Медеуский район
мкр. Алатау, ул. Ибрагимова, д. 9

тел.: +7 727 320 18 21

+7 727 320 18 56

+7 727 320 18 57

e-mail: info@aitc.kz

