



**КАК БУДЕТ
ПРОХОДИТЬ
ПРИЕМ
АБИТУРИЕНТОВ
В КОЛЛЕДЖИ
на 2021-2022
УЧЕБНЫЙ ГОД?**

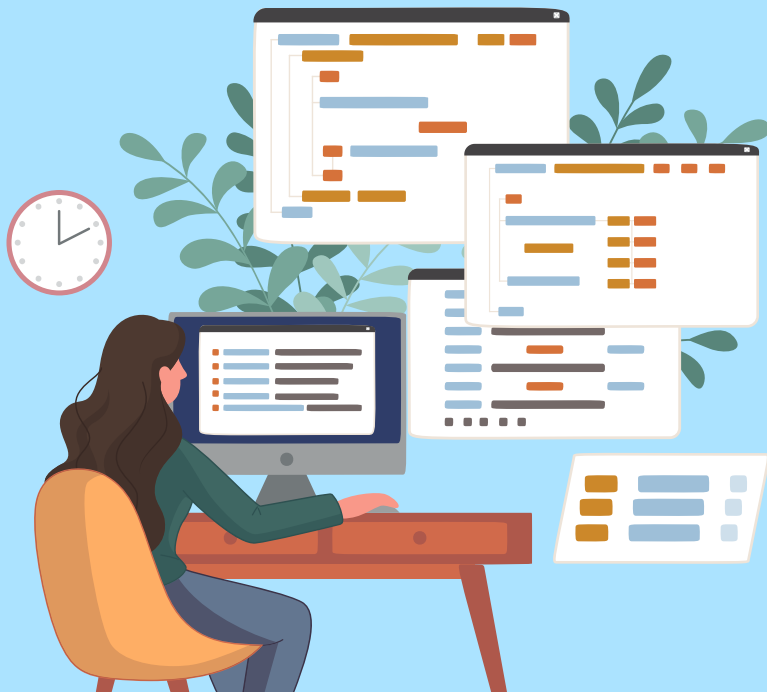


- 1** Авторизуется на портале/
информационной системе
(ФИО, ИНН)
- 2** Абитуриент инициирует прохождение
профессиональной диагностики
в онлайн режиме
- 3** ИС предлагает ссылку на сайт ВТС Education для
прохождения профдиагностики
- 4** Абитуриент проходит профдиагностику
- 5** Абитуриент получает результаты профдиагностики,
знакомится с результатами после этого у него есть
возможность подать заявление на конкурс

6 Абитуриент заполняет поля в информационной системе ИИН, ФИО, базовое образование "Основное среднее", "Общее среднее", "Техническое и профессиональное"

7 Абитуриент прикрепляет документ об образовании

8 ИС предлагает абитуриенту перечень специальностей, на которые предусмотрен госзаказ



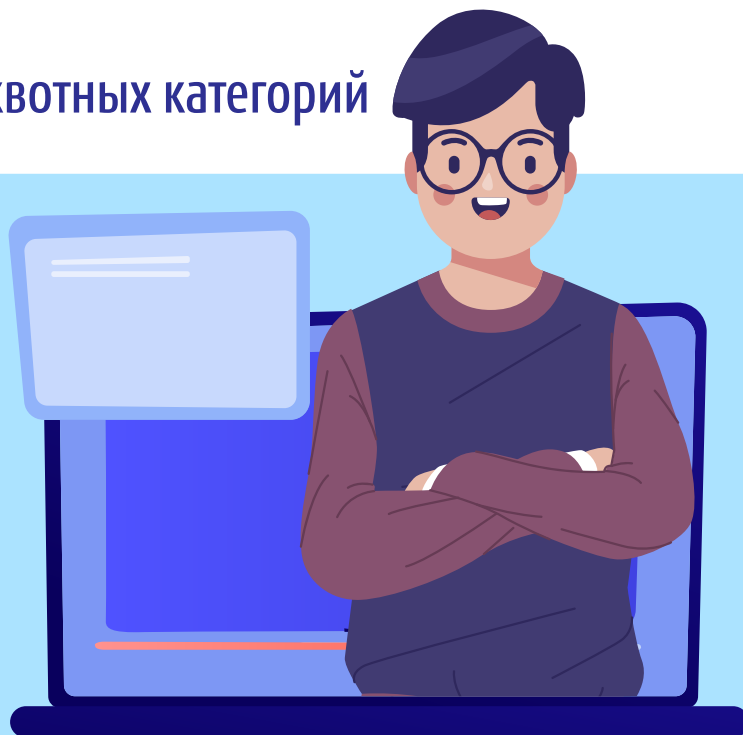
9 Абитуриент выбирает
4 специальности

10 Абитуриент выбирает
4 колледжа

11 ИС отображает вопрос «Относятся
ли Вы к лицам, для которых
предусмотрена квота приема?»

12 Абитуриент выбирает «Да», «Нет»

13 В случае ответа «Да» —
- ИС отображает список квотных категорий



СПИСОК КВОТНЫХ КАТЕГОРИЙ:

- граждан из числа инвалидов I, II групп, инвалидов с детства, детей-инвалидов;
- ветеранов боевых действий на территории других государств, ветеранов, приравненных по льготам к ветеранам Великой Отечественной войны;
- граждан из числа сельской молодежи на обучение по образовательным программам, определяющим социально-экономическое развитие села;
- лиц казахской национальности, не являющихся гражданами Республики Казахстан;
- детей-сирот и детей, оставшихся без попечения родителей, а также граждан Республики Казахстан из числа молодежи, потерявших или оставшихся без попечения родителей до совершеннолетия;
- граждан Республики Казахстан из числа сельской молодежи, переселяющихся в регионы, определенные Правительством Республики Казахстан;
- детей из семей, в которых воспитывается четыре и более несовершеннолетних детей;
- детей из числа неполных семей, имеющих данный статус не менее трех лет;
- детей из семей, воспитывающих детей-инвалидов с детства, инвалидов I, II групп.

- 14** Абитуриент выбирает квотную категорию и прикрепляет электронную копию документа, подтверждающую квотную категорию
- 15** ИС определяет обязательные и профильные предметы для каждого абитуриента
- 16** ИС направляет запрос в НОБД на выдачу оценок обязательных и профильных предметов абитуриента
- 17** НОБД направляет в ИС оценки обязательных и профильных предметов абитуриента
- 18** ИС выводит средний конкурсный балл абитуриента
- 19** ИС проводит ранжирование абитуриентов, для которых предусмотрена квота приема по среднему конкурсному баллу по специальностям и организациям ТиПО

20 ИС ФОРМИРУЕТ СПИСОК АБИТУРИЕНТОВ,
РАСПРЕДЕЛЕННЫХ ПО СПЕЦИАЛЬНОСТЯМ И КОЛЛЕДЖАМ

21 ИС формирует список абитуриентов, не прошедших конкурс и неосвоенных специальностей

22 ИС направляет перечень специальностей, по которым имеются неосвоенные места

23 Абитуриент выбирает одну из предложенных специальностей или отказывается от выбора

24 ИС распределяет абитуриентов по специальностям и колледжам

